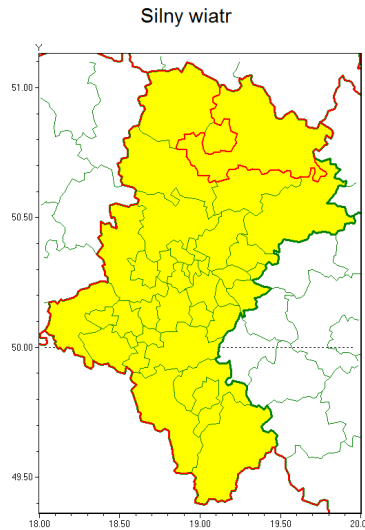




Zasięg ostrzeżenia w województwie



Ostrzeżenie meteorologiczne Nr 12

Nazwa biura	IMGW-PIB Biuro Prognoz Meteorologicznych w Krakowie
Zjawisko/stopień zagrożenia	Silny wiatr/ 1
Obszar	województwo łódzkie powiat cz. stochowski
Ważność	od godz. 05:00 dnia 11.02.2020 do godz. 18:00 dnia 11.02.2020
Przebieg	Przewiduje się wystąpienie silnego wiatru o średniej prędkości od 25 km/h do 40 km/h, w porywach do 85 km/h z zachodu
Prawdopodobieństwo wystąpienia zjawiska(%)	85%
Uwagi	Brak.
Dyrektor synoptyk IMGW-PIB	Łukasz Harasimowicz
Godzina i data wydania	godz. 22:40 dnia 10.02.2020
SMS	IMGW-PIB OSTRZEŻENIE: WIATR/1 łódzkie/cz. stochowski od 05:00/11.02 do 18:00/11.02.2020 prędkość do 40 km/h, porywy do 85 km/h, W.

Opracowanie niniejsze i jego format, jako przedmiot prawa autorskiego podlega ochronie prawnej, zgodnie z przepisami ustawy z dnia 4 lutego 1994r o prawie autorskim i prawach pokrewnych (dz. U. z 2006 r. Nr 90, poz. 631 z późn. zm.).

Wszelkie dalsze udostępnianie, rozpowszechnianie (przedruk, kopiowanie, wiadomości sms) jest dozwolone wyłącznie w formie dosłownej z bezwzględnym wskazaniem źródła informacji tj. IMGW-PIB.